

2 • LOCALISATION

2-1 SITUATION GEOGRAPHIQUE

Les terrains sollicités par la présente demande sont localisés comme suit (cf. Figure 1) :

REGION	:	Picardie
DEPARTEMENT	:	Oise (60)
COMMUNE	:	Bonneuil-en-Valois

Située en limite des départements de l'Aisne et de l'Oise, la carrière souterraine dite « Carrière du Clocher » s'étend sous un plateau agricole surplombant la vallée du Ru de Bonneuil, affluent de la rivière Automne.

2-2 ACCES AU SITE

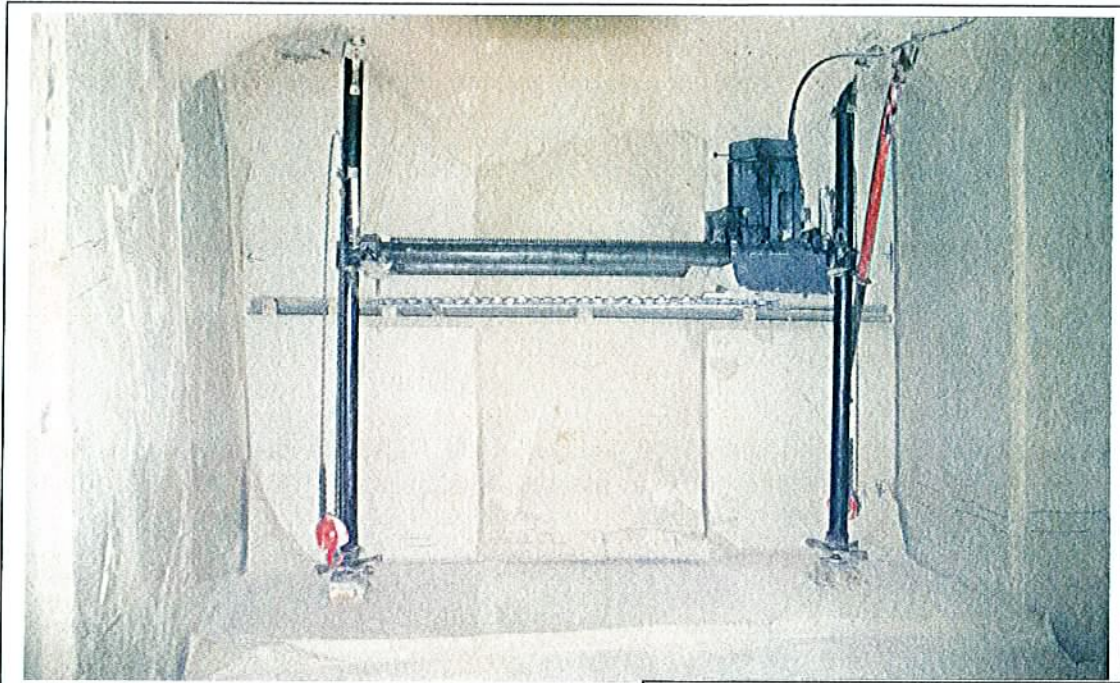
L'accès au site s'effectue depuis le versant ouest de la vallée du Ru de Bonneuil, par l'intermédiaire de la Voie Communale n°2 de Bémont à Bonneuil-en-Valois, qui dessert les bâtiments administratifs (bureaux) et deux ateliers appartenant à la société (atelier de pierre de taille et usine de sciage, cette dernière étant située en dehors du périmètre sollicité).

Par ailleurs, la proximité de la Route Nationale 2 (accessible peu avant Villers-Cotterêts) permet de rejoindre aisément la capitale ou de grandes villes, telle que Soissons.

Trois entrées existent actuellement, à proximité du hangar sud (l'une des entrées s'effectue d'ailleurs depuis l'atelier de taillage lui-même).

Un nouvel accès a été aménagé à proximité immédiate (parcelle AC 124 Ouest).

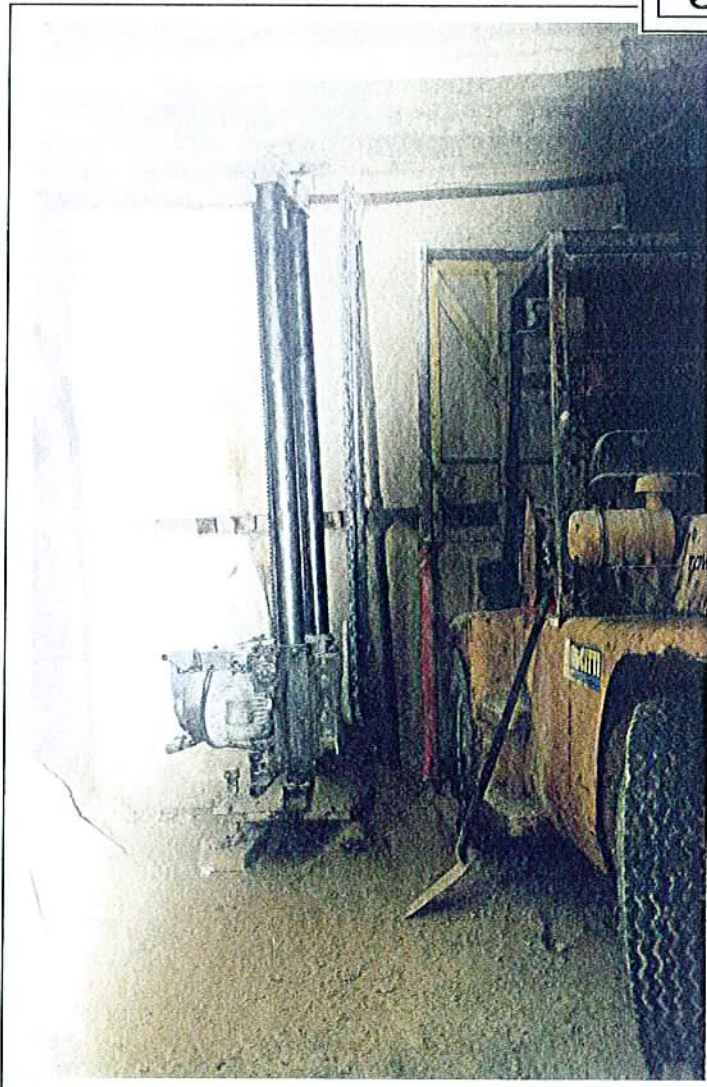
METHODE D'EXTRACTION



Découpage des blocs à la haveuse

Figure n° Société : Ets MASCITTI Nino S.A
Commune : Bonneuil-en-Valois
Document : Résumé non-technique
N° de dossier : 14-60-4572
Elaboration : Décembre 2008

3



Débloccage des blocs et protection contre les chutes

3 • DESCRIPTION DU PROJET

3-1 NATURE DU GISEMENT

Le gisement exploité par la société MASCITTI appartient au Lutétien moyen (Ere tertiaire).

Ce gisement est situé sous un recouvrement d'une hauteur moyenne allant d'une dizaine de mètres (à proximité de l'entrée de la carrière) à une vingtaine de mètres (au niveau du plateau).

Le gisement se compose d'une pierre tendre blanche légèrement teintée de jaune, dont les différentes nuances de couleur indiquent le sens de sédimentation. La masse exploitée renferme de nombreux animaux marins (*Orbitolites, Miliolites, Cerithes, Fusulines...*).

Deux niveaux peuvent ainsi être distingués :

- un niveau de calcaire fin (partie supérieure) ;
- un niveau de calcaire coquillier plus foncé (partie inférieure).

Le gisement est exploité sur un seul banc de 3,80 m de hauteur (banc franc). Selon la position, le gisement peut aussi produire un matériau plus dur, sélectionné en pierre franche ½ fine et clocher dure

Le volume total à extraire sur la superficie exploitable (24 ha, en raison du taux de défrêtement (taux d'exploitation) de 75 %) a été estimé à 740 000 m³, soit 1,4 millions de tonnes.

Ce chiffre est cependant théorique et maximal. En effet, il ne prend pas en compte les éventuels accidents géologiques (mauvaise qualité de pierre et zones faillées) et les pertes du gisement lors du sciage des blocs.

Les « déchets » et rebuts de l'extraction représentent ainsi 2 500 m³/an, soit environ 70 000 m³ sur la totalité de la superficie exploitable.

3-2 METHODE D'EXPLOITATION

L'exploitation de la carrière est réalisée en souterrain et à sec. Le gisement de pierre de taille calcaire est exploité selon la méthode des « **chambres et piliers abandonnés** », laissant à terme de l'extraction des rangées de piliers de 7 m x 7 m, à espacement de 7 m.

Les piliers sont alignés régulièrement selon une orientation nord-est/sud-ouest dans toute la zone nord et vers l'extrémité sud-ouest de la carrière. Dans la partie sud-est de la carrière, les piliers sont globalement alignés vers l'Ouest.

Cette méthode d'exploitation sera conservée dans ces grandes lignes, néanmoins l'exploitant prendra en compte les recommandations de l'étude de dimensionnement de l'INERIS en ce qui concerne l'alignement des galeries.

La roche sera découpée en blocs au moyen de haveuses entraînées hydrauliquement ou électriquement.

Les blocs extraits seront repris à l'avancement réalisé soit par le chariot élévateur à conducteur porté, soit par le chargeur à pneus. Ils seront ainsi acheminés vers les zones de stockage temporaire (galeries) ou directement vers l'usine de sciage.

Leur acheminement jusqu'aux lieux de consommation est réalisé par un camion équipé d'un levage automatique. Il faut noter qu'une partie des blocs extraits ou finis sera directement commercialisée sur place et sera enlevée par les clients.

